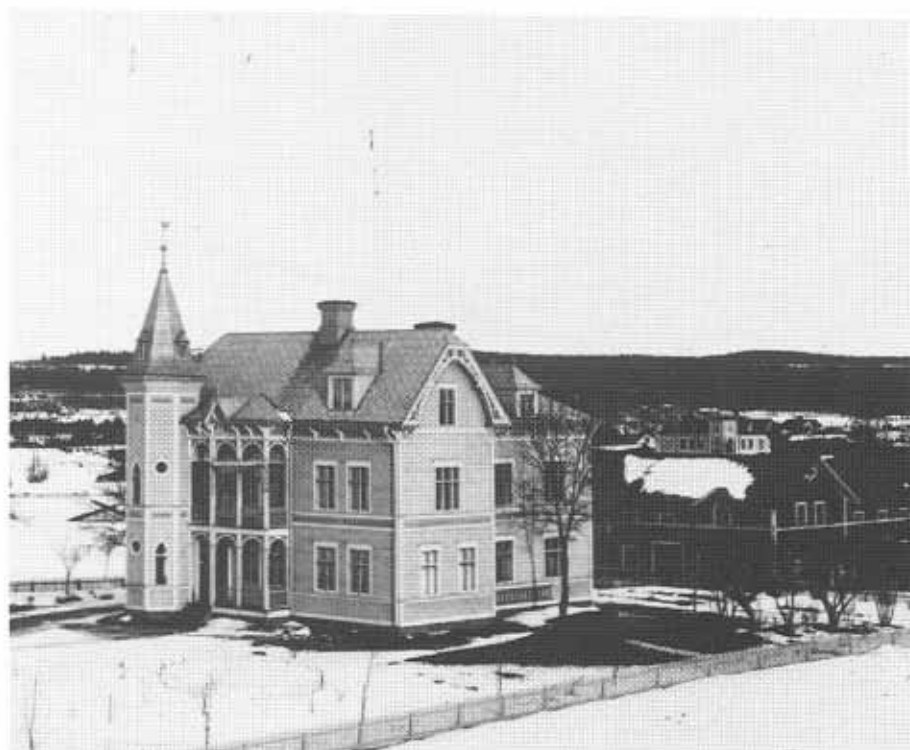
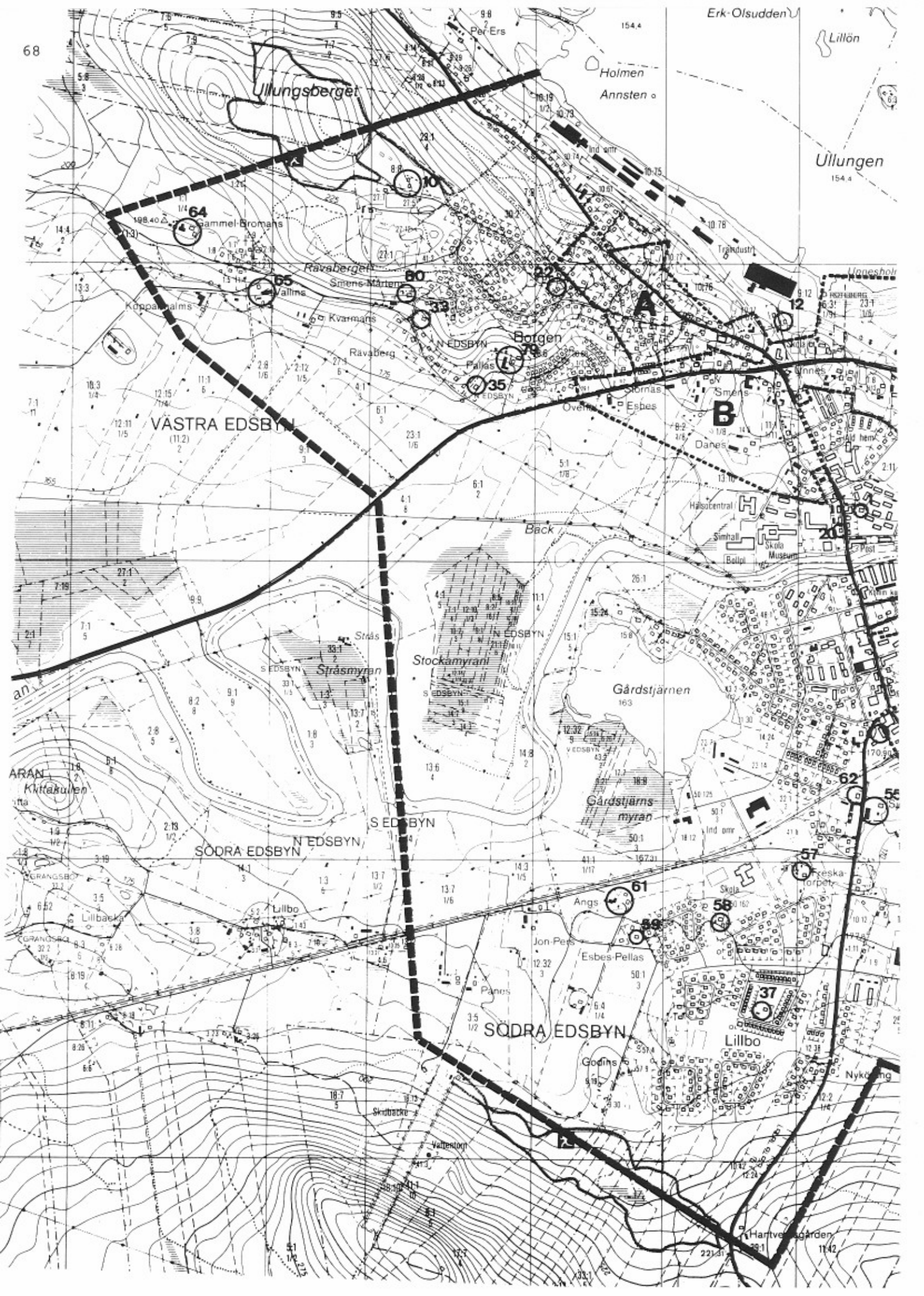


### Särskilt värdefulla byggnader

- För byggnader inom bevarandeområdena A - D se även sid 58, 62, 64 och 65. Av karta och förteckning framgår att några byggnader har redovisats som så värdefulla, att en byggnadsminnesförklaring är önskvärd. Byggnaderna är N. EDSBYN 37:2 "Gamla pappershandeln", S. EDSBYN 9:9 och S. EDSBYN 12:58 "Öjevillan".
- Riktlinje Ärenden som berör dessa fastigheter skall regelmässigt bli föremål för samråd med länsstyrelsen. Kommunen skall verka för att dessa byggnader bevaras, bl a genom att ge dem beteckningen Q i stadsplanen.
- Av karta och förteckning framgår även de byggnader, som är särskilt värdefulla ur kulturhistorisk synpunkt. Dessa byggnader får enligt lagstiftningens krav inte förvanskas.
- Riktlinje Ärenden som rör dessa byggnader skall prövas särskilt efter samråd med läns museet. Kommunen skall verka för att dessa byggnader bevaras, bl a genom att ge dem beteckningen Q i stadsplanen.
- Av karta och förteckning framgår även de byggnader som äger ett kulturhistoriskt värde trots att vissa oönskade förändringar ur kulturminnesvårdssynpunkt har skett.
- Riktlinje Ärenden som rör dessa byggnader skall prövas särskilt efter samråd med läns museet. Det är viktigt att ytterligare förvanskning kan hindras och att ett återställande kan ses som mål vid bygglovsprövning.



Öjevillan som uppfördes 1909 efter ritningar av Olof Johansson föreslås bli byggnadsminne.



# ÖSTRA RÖTEBERG

Karta utvisande inventeringsområdet med förslag till bevarandeområden samt särskilt värdefulla byggnader.

